



## Motor breakout 16-pin > 4x CEE

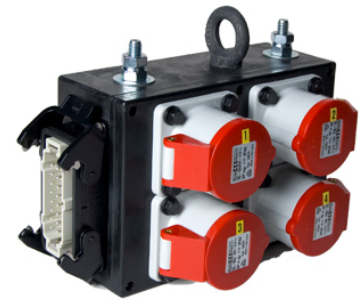
merk

**Promes**

code

**SRBOTAA3**

fabrikantcode



### **Rubberen breakout blok voor het aansturen van motoren.**

Bij gestuurde motoren is dit blok nodig om het schakelsignaal vanuit de motoren naar de controller te brengen. Door de slagvaste rubber behuizing ontstaat er een zeer veilig stroomblok. Het isolerende rubberhuis voorkomt ten alle tijden dat er, door interne kabelschade, spanning op het huis kan komen te staan. Breakoutblok voorzien van 16 polige multiconnector naar 4x CEE 4 polig. Toe te passen op de meest voorkomende sturingen voor electromotoren.

### **technische specificaties**

- afmeting blok: 210x 145x 80mm
- blok voorzien van: veiligheidsoog
- ophangbout: 2x M10