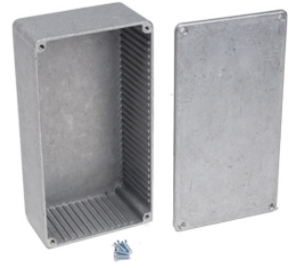




BimBox onbewerkt 121x 95x 61mm

merk **Roline**
code **KSBIFEC**
fabrikantcode



Bimbox

Bimboxen worden voor veel zaken toegepast. Zo maakt u met een bimbox eenvoudig uw eigen knoppenkastje, afstandbediening of stekkerblokje. Een bimbox is leverbaar in vele soorten en maten. Het zachte (maar zeker ook harde) aluminium is zeer goed te bewerken met een zaag en vijl. Zo is het eenvoudig om er handmatig een complexere vorm in aan te brengen. Dat maakt de bimbox ideaal voor doe-het-zelf werkzaamheden.

technische specificaties

- afmetingen: 121x 95x 61mm
- wanddikte: 1,8mm nominaal
- dekselsluiting d.m.v. M3 schroeven in getapte gaten
- behuizing: aluminium BS1490 LM6
- kleur: onbewerkt aluminium
- voorzien van sleuven voor verticale montage van 1,5mm PCB's
- geschikt tot temperaturen van +260°C
- geschikt voor EMC toepassingen