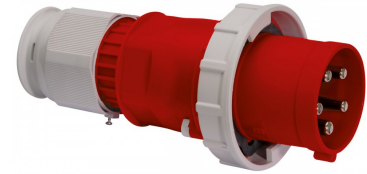




CEE Bals 125A 5-pin kabeldeel IP67 male

merk	Bals
code	COC588KM
fabrikantcode	2199



CEE form

CEE form connectoren worden veelvuldig toegepast voor het verdelen van grotere vermogens. CEE form connectoren kenmerken zich door de borging op de delen. Ze zijn leverbaar met 4 en 5 polen voor gebruik als takel (motor) sturing en verdeling van 3 fasen voeding. CEE form connectoren zijn verkrijgbaar met schroefverbindingen en quick connect aderaansluitingen. In de regel zijn deze connectoren gekleurd, maar voor gebruik in de entertainment hebben wij deze ook in het zwart voorradig.

technische specificaties

- 5-pin kabeldeel male
- vermogen: 125A - 400V
- aansluiting: schroef